

COVID-19 ТА ГРИП



ЦЕНТР
ГРОМАДСЬКОГО
ЗДОРОВ'Я

СПІЛЬНЕ

Схожа клінічна картина:
респіраторне захворювання
різної тяжкості

Краплинний шлях
передавання

ВІДМІННЕ

Грип має коротший інкубаційний
період, поширюється швидше, ніж
COVID-19

У випадку COVID-19 діти
інфікуються рідше, ніж дорослі

Смертність від COVID-19
є вищою за рівень смертності
внаслідок грипу

Вакцина від грипу неефективна
проти нового коронавірусу

Ліцензованих вакцин або
терапевтичних засобів проти COVID-19
ще немає



НОВИЙ КОРОНАВІРУС*



ЦЕНТР
ГРОМАДСЬКОГО
ЗДОРОВ'Я



СИМПТОМИ, ЩО МОЖУТЬ СВІДЧИТИ ПРО ЗАХВОРЮВАННЯ:



ГАРЯЧКА



КАШЕЛЬ



УСКЛАДНЕНЕ ДИХАННЯ



ЗДЕБИЛЬШОГО ВИНИКАЄ
ЗАПАЛЕННЯ ОБОХ ЛЕГЕНЬ



ЧИ Є ВАКЦИНА?

НАРАЗІ НЕМАЄ ВАКЦИНИ ДЛЯ
ЗАХИСТУ ВІД 2019-NCOV.
НАЙКРАЩЕ – УНИКАТИ ВПЛИВУ
ЦЬОГО ВІРУСУ

ЧИ Є ЛІКУВАННЯ?

НЕ ІСНУЄ СПЕЦИФІЧНОГО ЛІКУВАННЯ.
ВАРТО ЗВЕРНУТИСЯ ПО МЕДИЧНУ
ДОПОМОГУ ДЛЯ ПОЛЕГШЕННЯ
СИМПТОМІВ

ЯК ЗАПОБІГТИ ПОШИРЕННЮ ІНФЕКЦІЇ ЗА НАЯВНОСТІ СИМПТОМІВ?

1

ОБМЕЖТЕ КОНТАКТИ
З ЛЮДЬМИ І ВИКОРИСТОВУЙТЕ
ЗАХИСНУ МАСКУ

2

ЯКЩО ВИ ВІДВІДУВАЛИ УРАЖЕНІ
РАЙОНИ І МАЄТЕ СИМПТОМИ,
НЕГАЙНО ЗВЕРНІТЬСЯ ПО
МЕДИЧНУ ДОПОМОГУ

3

ПІД ЧАС КАШЛЮ ТА ЧХАННЯ
ПРИКРИВАЙТЕ РОТ І НІС ЗІГНУТИМ
ЛІКТЕМ ЧИ ОДНОРАЗОВОЮ СЕРВЕТКОЮ,
ПІСЛЯ ЧОГО ВИКИНЬТЕ СЕРВЕТКУ ТА
ВИМИЙТЕ РУКИ

4

ВАРТО ДЕЗИНФІКУВАТИ ПОВЕРХНІ,
ЯКИХ ТОРКАЛАСЯ ІНФІКОВАНА
ЛЮДИНА

КОРОНАВІРУС

ВООЗ рекомендує дотримуватися звичайних заходів обережності *



ЦЕНТР
ГРОМАДСЬКОГО
ЗДОРОВ'Я



ЧАСТО І РЕТЕЛЬНО МИЙТЕ РУКИ З МИЛОМ ЧИ
ОБРОБЛЯЙТЕ АНТИСЕПТИЧНИМИ ЗАСОБАМИ



ПІД ЧАС КАШЛЮ І ЧХАННЯ
ПРИКРИВАЙТЕ РОТ І НІС СЕРВЕТКОЮ
АБО ЗГИНОМ ЛІКТЯ



РЕТЕЛЬНО ГОТУЙТЕ ЇЖУ, ЗОКРЕМА
М'ЯСО І ЯЙЦЯ



УНИКАЙТЕ ТІСНОГО КОНТАКТУ
З ТИМИ, ХТО МАЄ СИМПТОМИ ГРИПУ
ЧИ ЗАСТУДИ



УНИКАЙТЕ БЕЗПОСЕРЕДНЬОГО КОНТАКТУ
З ДИКИМИ ЧИ СВІЙСЬКИМИ ТВАРИНАМИ

РЕКОМЕНДАЦІЇ ДЛЯ НАСЕЛЕННЯ

за наявності симптомів гострого вірусного захворювання та перебування у Китайській Народній Республіці

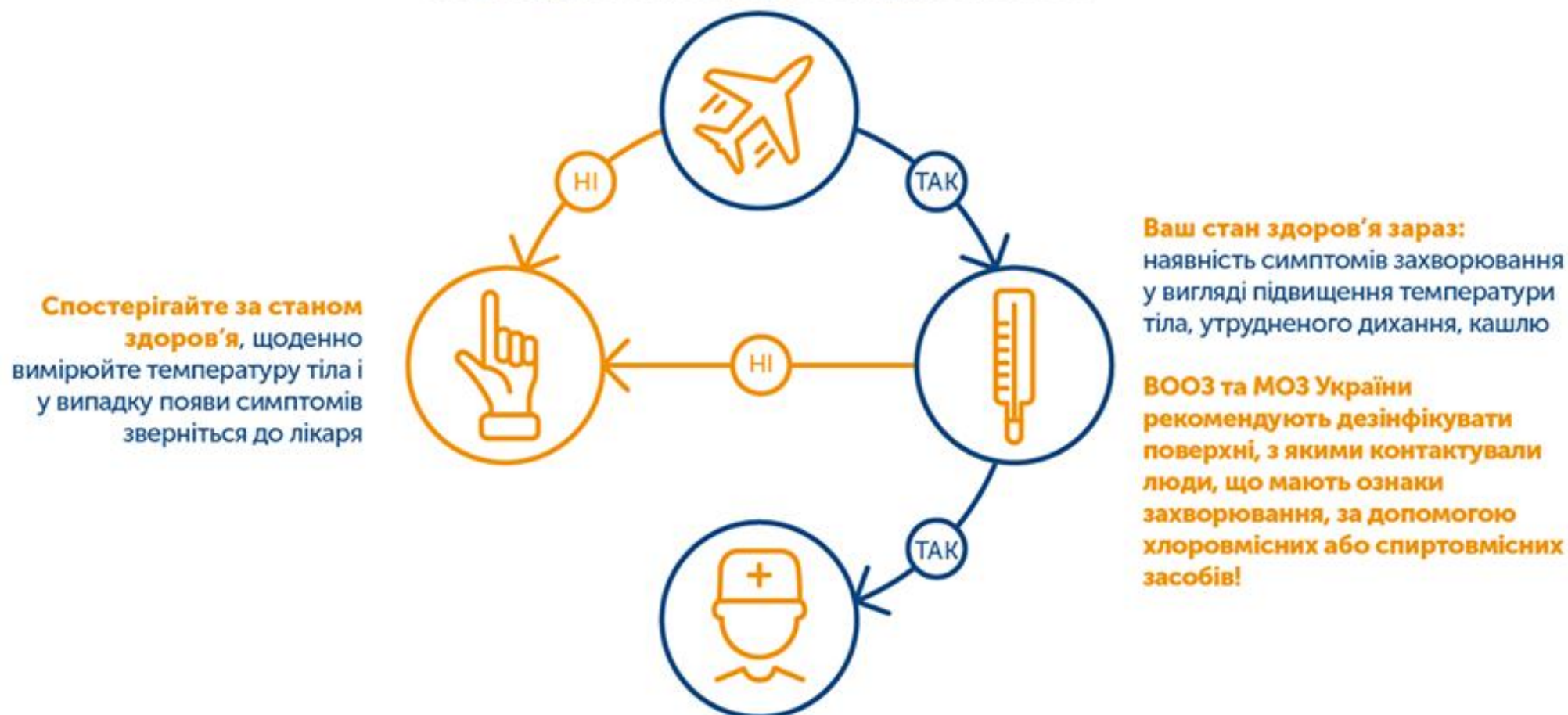


МІНІСТЕРСТВО
ОХОРОНИ
ЗДОРОВ'Я
УКРАЇНИ



ЦЕНТР
ГРОМАДСЬКОГО
ЗДОРОВ'Я

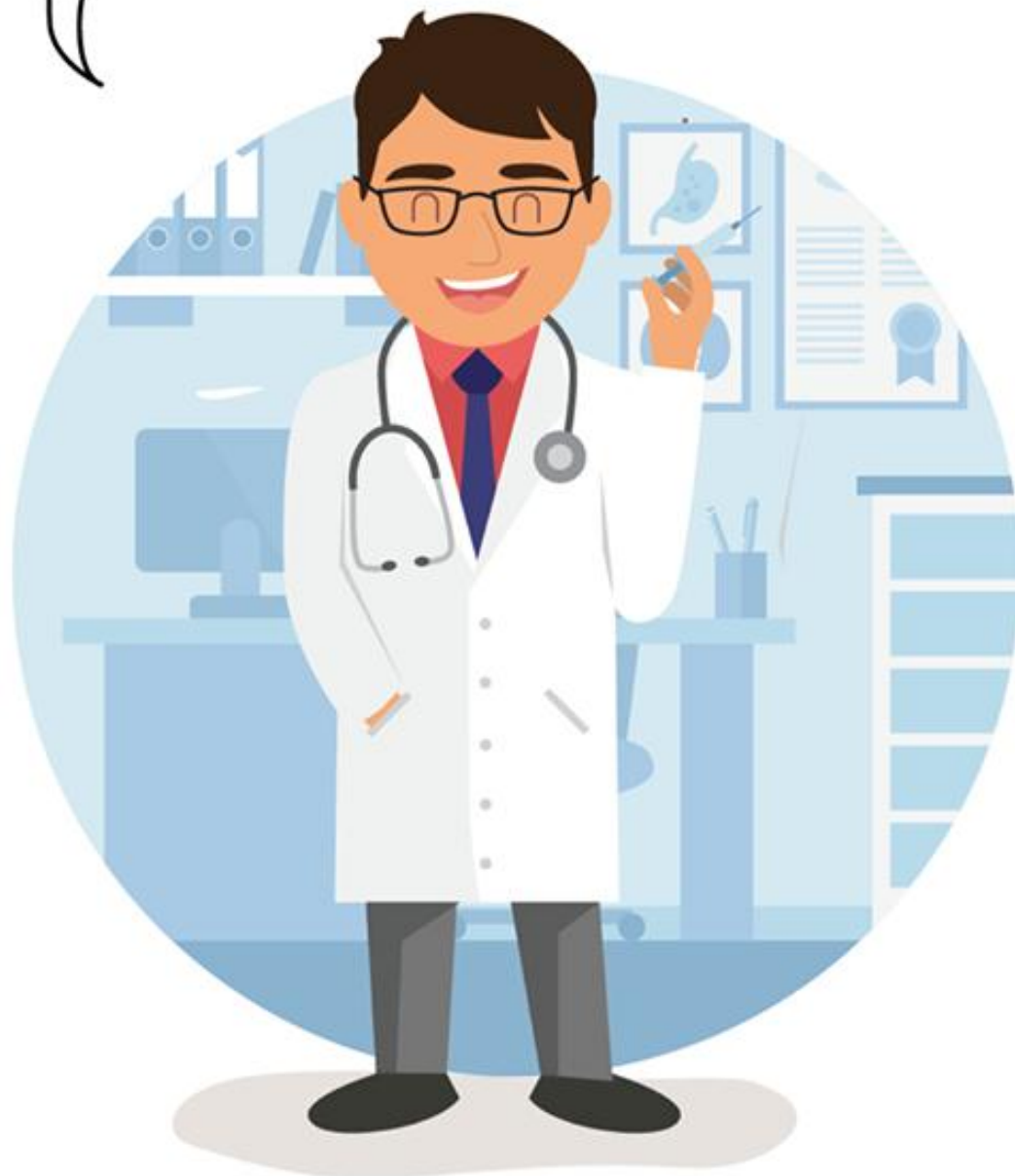
Були поїздка до Китайської Народної Республіки **протягом останніх 14 днів** або контакт із підтвердженим чи ймовірним випадком COVID-19



Зверніться до лікаря якнайшвидше або викликайте бригаду швидкої медичної допомоги, не займайтеся самолікуванням та повідомте медичним працівникам про поїздку до Китайської Народної Республіки та/чи контакт з підтвердженим або ймовірним випадком COVID-19

- Уникайте тісного контакту з людьми
- Надягніть захисну маску
- Прикривайте рот і ніс під час кашлю та чхання одноразовою серветкою
- Мийте руки з милом або обробляйте їх спиртовмісним антисептиком

ВАКЦИНИ ПРОТИ ПНЕВМОНІЇ ЗАХИЩАЮТЬ ВІД ВІРУСУ 2019-NCOV?



ЦЕНТР
ГРОМАДСЬКОГО
ЗДОРОВ'Я



Всесвітня організація
охорони здоров'я
Європейське регіональне бюро

ФАКТ

Вірус новий та особливий.
Проти нього потрібна
окрема вакцина.
Дослідники за підтримки
ВООЗ розробляють її.

Вакцини проти пневмонії,
пневмококів та гемофільної
інфекції типу В (Hib) не
забезпечують захисту від
нового коронавірусу. Тим
не менш вакцинація проти
респіраторних
захворювань
рекомендована для
захисту вашого здоров'я.

ЧИ ЕФЕКТИВНІ АНТИБІОТИКИ ДЛЯ ЗАПОБІГАННЯ ВІРУСУ 2019-NCOV ТА ЛІКУВАННЯ?



ЦЕНТР
ГРОМАДСЬКОГО
ЗДОРОВ'Я



Всесвітня організація
охорони здоров'я
Європейське регіональне бюро

ФАКТ

Ні, антибіотики не борються з вірусами, лише з бактеріями. Антибіотики не слід застосовувати як засоби профілактики чи лікування від вірусних інфекцій.

Якщо відбулася госпіталізація у зв'язку із вірусом 2019-nCoV, можуть призначити антибіотики у разі супутніх бактеріальних інфекцій.

НОВИЙ КОРОНАВІРУС НЕБЕЗПЕЧНИЙ ЛИШЕ ДЛЯ ЛІТНІХ ЛЮДЕЙ?



ЦЕНТР
ГРОМАДСЬКОГО
ЗДОРОВ'Я



Всесвітня організація
охорони здоров'я
Європейське регіональне бюро

ФАКТ

Інфікуватися можуть люди різного віку. Особи похилого віку і люди з хронічними хворобами є більш вразливими до важких форм захворювання внаслідок інфікування. ВООЗ радить людям будь-якого віку дотримуватися гігієни рук і дихальних шляхів.

НАСКІЛЬКИ ЕФЕКТИВНИМИ Є ТЕПЛОВІ СКАНЕРИ ДЛЯ ВИЯВЛЕННЯ ЛЮДЕЙ, ЗАРАЖЕНИХ КОРОНАВІРУСОМ NCOV-2019?



ЦЕНТР
ГРОМАДСЬКОГО
ЗДОРОВ'Я



Всесвітня організація
охорони здоров'я
Європейське регіональне бюро

ФАКТ

Теплові сканери ефективні під час виявлення людей, у яких є гарячка, адже вони вже мають підвищену температуру тіла. Зокрема, це може бути наслідком зараження новим коронавірусом.

Однак теплові сканери не можуть виявити людей, які вже інфіковані, але ще не мають високої температури. Це відбувається тому, що період від інфікування до появи гарячки триває 2–10 днів.

ЧИ МОЖУТЬ ДОМАШНІ ТВАРИНИ ПОШИРЮВАТИ КОРОНАВІРУС 2019-NCOV?



Всесвітня організація
охорони здоров'я

Європейське регіональне бюро



ЦЕНТР
ГРОМАДСЬКОГО
ЗДОРОВ'Я

- 1** НАРАЗІ НЕМАЄ ДОКАЗИВ ТОГО, ЩО ДОМАШНІ ТВАРИНИ, ЯК-ОТ СОБАКИ ЧИ КОТИ, МОЖУТЬ ЗАРАЖАТИСЯ НОВИМ КОРОНАВІРУСОМ
- 2** АЛЕ ЗАВЖДИ МИЙТЕ РУКИ З МИЛОМ ПІСЛЯ КОНТАКТУ З ВАШИМ УЛЮБЛЕНЦЕМ
- 3** ЦЕ УБЕРЕЖЕ ВАС ВІД ТАКИХ БАКТЕРІЙ, ЯК КИШКОВА ПАЛИЧКА ЧИ САЛЬМОНЕЛА, ЩО МОЖУТЬ ПЕРЕДАВАТИСЯ ВІД ДОМАШНІХ ТВАРИН ЛЮДЯМ



ЗАХИСТІТЬ СЕБЕ ВІД ІНФЕКЦІЇ ПІД ЧАС ПОДОРОЖІ



Всесвітня організація
охорони здоров'я
Європейське регіональне бюро



ЦЕНТР
ГРОМАДСЬКОГО
ЗДОРОВ'Я



- 1 Уникайте контактів із людьми, які мають ознаки високої температури або кашляють
- 2 Часто протирайте руки антисептичними спиртовмісними засобами або мийте з милом
- 3 Не торкайтеся очей, носа, рота
- 4 Вживайте лише ретельно приготовану їжу
- 5 Уникайте контактів із хворими тваринами і не беріть їх із собою у подорож
- 6 Відмовтеся від подорожі, якщо у вас з'явилися висока температура і кашель
- 7 Якщо відчули себе нездоровими під час подорожі, якомога швидше повідомте про це і зверніться по медичну допомогу